

Green Trust
changing energy

Windenergie Zijdeveld

Presentatie Windpark Zijdeveld

10-01-2019 (update d.d. 22 oktober 2019)

Bijlage 1 Principeverzoek Windpark Zijdeveld d.d. 22 oktober 2019

Green Trust

Green Trust is:

- Specialist in windenergieprojecten in Nederland en in het buitenland
- Actief in windenergie sinds 2002
- Een flexibel team van gedreven specialisten
- Onafhankelijk van energiebedrijven en leveranciers
- Actief in alle fasen van de projectcyclus:
 - Ontwikkelingsfase
 - Contractering/financieringsfase
 - Uitvoeringsfase
 - Herontwikkeling
- Samenwerking met Investment Engineering Projects
- IE Projects investeert in, exploiteert en beheert windenergieprojecten

Wij werken met en voor:

- Energiecoöperaties
- Agrariërs
- Energiebedrijven
- Investeerders
- NGO's
- Banken



Green Trust
changing energy



Projecten

Windpark Krammer



De Ambtenaar



Westermeerwind/NOP Agrowind



Castledockrell



Hazeldonk



Investeer in duurzaam windproject

In de zomer van 2015 zullen er drie windturbines draaien op het terrein Hazeldonk langs de A16 bij de Belgische grens. Een deel van het project wordt gefinancierd door de verkoop van obligaties met 5% rentevoetgeving. Een locale investering in duurzame energieopwekking voor iedereen.

Verkoop van de laatste obligaties

De eerste verkoopronde van 1 november tot 1 december 2014 is afgelopen. De Brabantse halve gemeenschap is een leuk duurzaam windproject binnen eigen gemeentegrenzen. Vanaf 1 december is de verkoop open voor iedereen die wil investeren in een locale en duurzame windpark. De laatste beschikbare obligaties worden volgens een wachtlijst aangeboden.

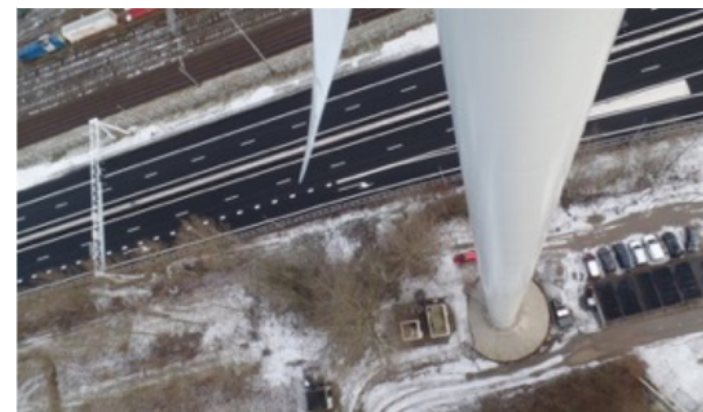
Wachtlijst tot 14 feb 2015

Het komt je aanwaaien



Turbines zetten wind om in energie. De drie turbines van Hazeldonk leveren vanaf de zomer 2015 voldoende groene stroom voor 3.000 huishoudens. Dit groene stroompark Hazeldonk heeft 5% rentevoetgeving en maakt duurzame energieproductie mogelijk. Daar het komt je aanwaaien. [Klik hier om te bestellen](#) (maximaal 10000 € per persoon).

Hartel



Energiecoöperatie De Knotwilg

opgericht 20 dec 2013

momenteel (okt 19) 80 leden; doorgroeien in ledenaantal

ook samenwerking met:

- Eneco (o.a. Windpark Groote Haar)
- Energie Samen (vh ResCoop)
- NMU
- EC Molenlanden
- EC Drechtse Energie





Status beleid provincie Utrecht

- Energie agenda: Ambitie in 2040 klimaatneutraal
- Windenergie levert een belangrijke bijdrage aan deze ambitie
- Afspraak Rijksstructuurvisie Wind op Land: 65,5 MW wind in 2020
- Provincie bevoegd gezag voor windpark tussen 5 MW en 100 MW -> gemeente kunnen deze rol oppakken
- Monitor Wind op Land juni 2017: Doel provincie Utrecht “onwaarschijnlijk, versnelling nodig”





Status beleid provincie Utrecht

- Nieuwe coalitie: GroenLinks, D66, CDA, PvdA en de ChristenUnie
- Coalitieakkoord 2019-2023:
 - Uiterlijk in 2040 benodigde energie duurzaam opgewekt.
 - In 2023 duurzame opwek 16%.
 - Ondersteuning gemeenten door vaststelling van een Provinciaal Inpassingsplan. Als gemeente doelen niet haalt en logische locaties niet benut -> Provinciaal Inpassingsplan in beeld.
 - Grondposities provincie voor duurzame energieprojecten.
 - Ondersteunen van bewoners en ondernemers die samenwerken in energiecoöperaties (bijv kennis, startkapitaal en professionele ondersteuning).
 - Bepalen bij welke locaties de ruimtelijke inpassing van duurzame energie prioriteit krijgt. In ieder geval locaties langs snel- en waterwegen en bij grote industrieterreinen.
 - In 2019/2020 een provinciale kansenkaart duurzame energie.





Status windenergie provincie Utrecht

- Status gerealiseerde windprojecten

Gemeente	Aantal turbines	Totaal aantal MW
De Ronde Venen	1	3
Houten	3	6
Lopik	3	6
Nieuwegein	5	10
Vianen	3	9

- Sinds eind 2017 windpark Autena opgeleverd: 9 MW
- Status 2019: 34 MW operationeel
- Windpark in planning o.a. Houten Goyerbrug, Amersfoort Isselt & Amersfoort Hoevelaken (nog diverse onzekerheden)
- Langere termijn: eventueel windturbines Utrecht Rijnenburg





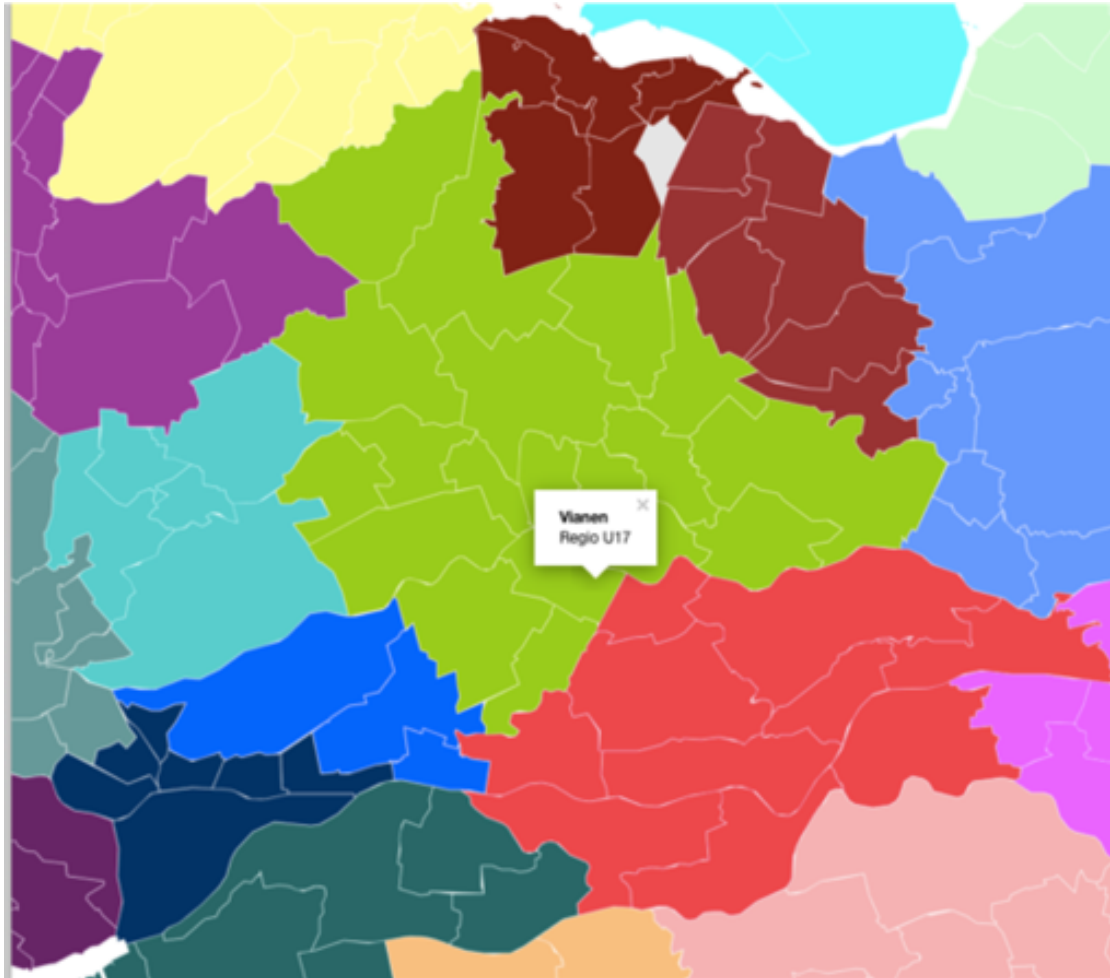
Gemeente Vijfheerenlanden

- Vanaf 1-1-2019 Gemeente Vijfheerenlanden (Vianen, Leerdam en Zederik)
- November 2018 verkiezingen: CDA (7) grootste partij, gevolgd door SGP (5), VHL Lokaal (5) en Christen Unie (4)
- Nieuwe coalitie in dec 2018: CDA, ChristenUnie, VVD, D66 en PvdA
- Uit Coalitieakkoord 2019-2022:
 - 1^e kwartaal visie op energietransitie en invulling ambities i.h.k.v RES, eind juni 2019 vaststelling RES.
- Visie Duurzaamheid Vianen 2016-2021 o.a.:
 - het terugdringen van het energieverbruik en toename van energieopwekking middels duurzame energiebronnen als wind, zon en water
 - opwekking van duurzame energie voorziet in **25%** van de totale energiebehoefte.
 - verminderen energieverbruik, stimulering van duurzame energieopwekking, het creëren van bewustwording over het energiegebruik
- In 2017 3 windturbines Autena gebouwd (9 MW) – knooppunt A2/A27





Regionale Energie Strategieën



Doel:

- uitstoot van CO2 in 2030 met 49% verminderd
- en minimaal 95% (in 2050)

Focus RES:

- gebouwde omgeving (energiebesparing en warmtevoorziening)
- elektriciteit (opwekking en infrastructuur)

Regio U16 met onder andere:

- Utrecht
- Woerden
- Ronde Venen
- Stichtse Vecht
- Vianen
- Wijk bij Duurstede
- Houten
- ...



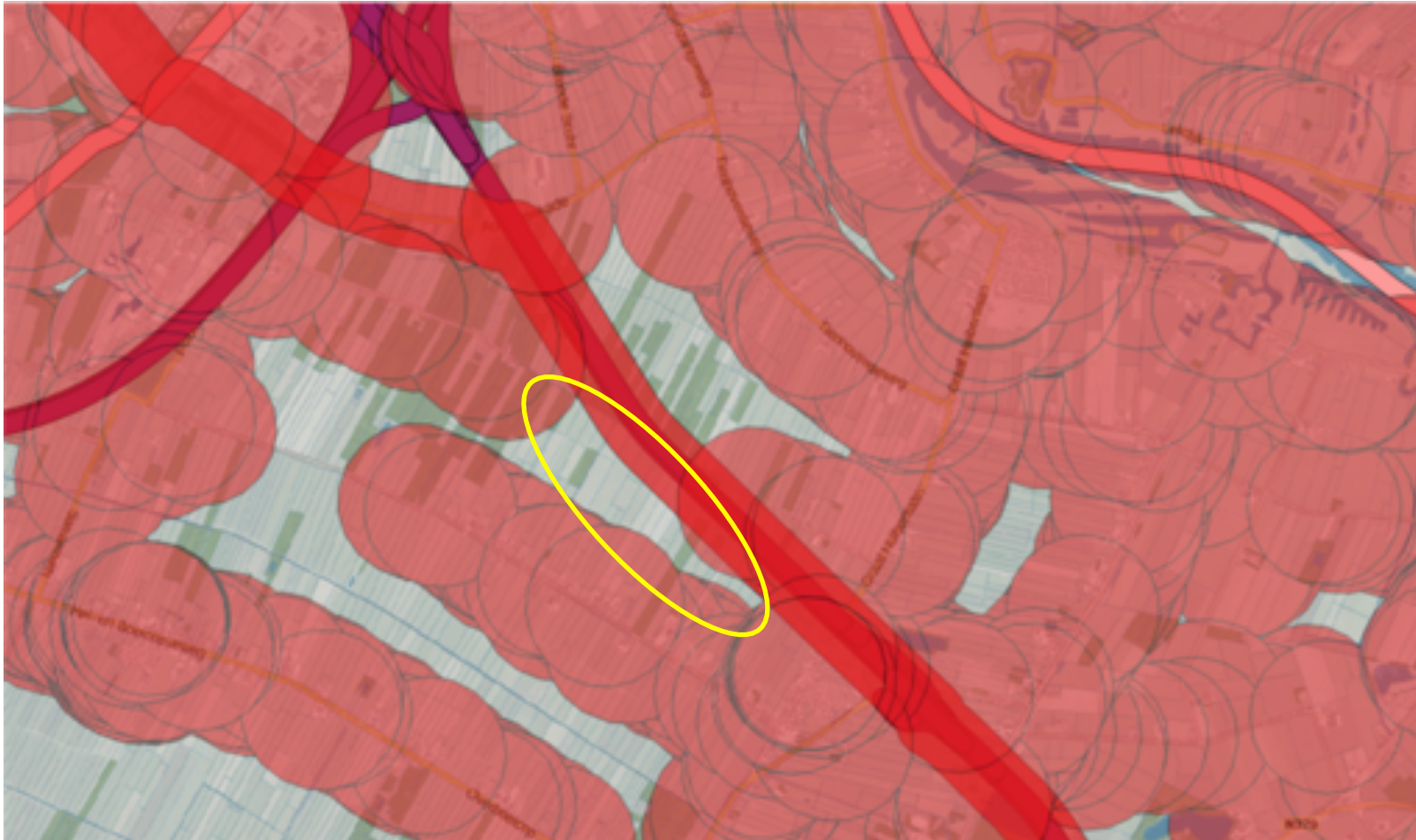


Windenergie bij Zijderveld





Belemmeringenkaart Zijderveld



• Locatie rekening houden met:

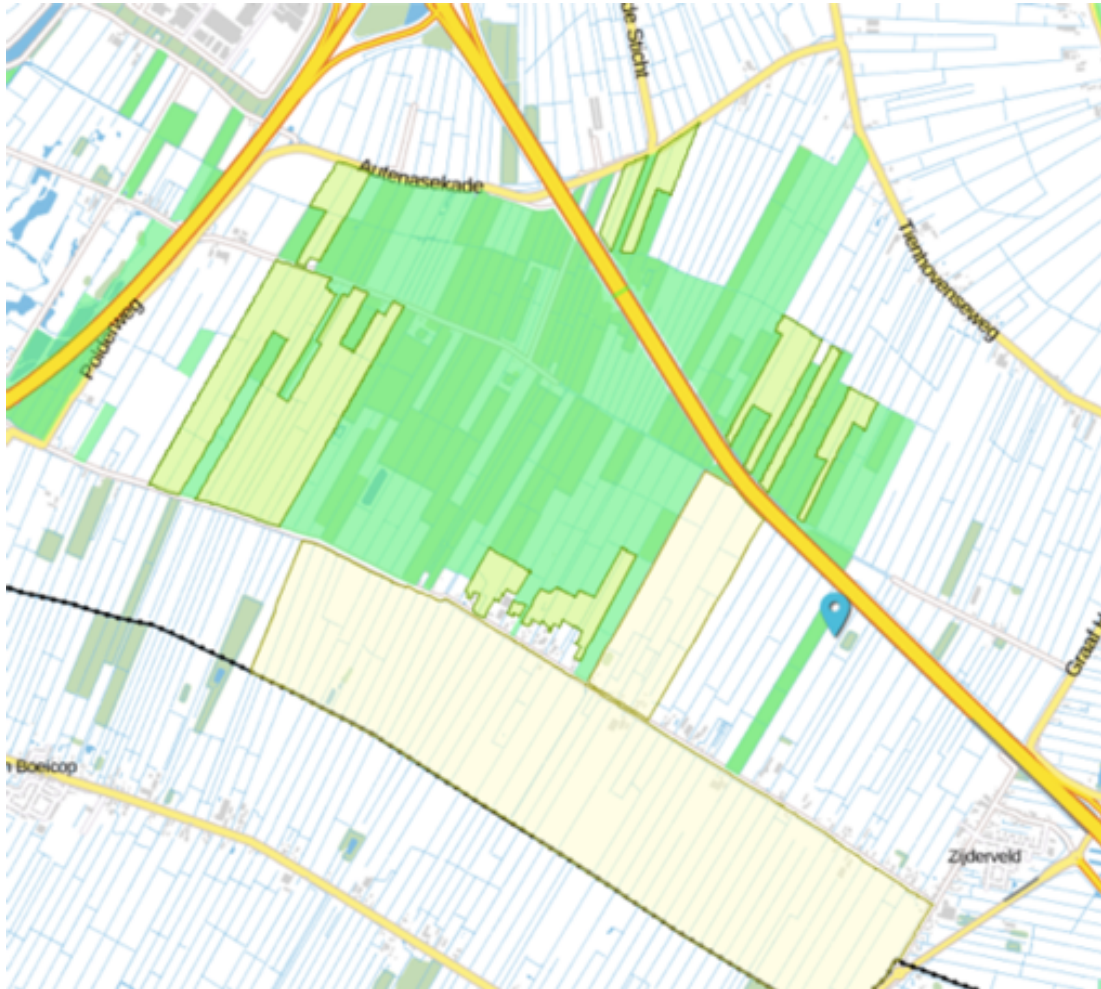
- Snelweg
- Woningen
- Hoogspanning
- Vaarwegen
- Buisleidingen
- Spoor
- Wedevogelkerengebied

De locatie sluit aan bij bestaande infrastructuur en autosnelweg A2





Ontwerp Provinciale Ruimtelijke Structuurvisie 2013 -2028



- Windpark ligt buiten:
 - Natuurnetwerk
 - groene contour
 - weidevogelkerngebied

Bescherming leefgebieden

-  Waterparels
-  Weidevogelkerngebieden
-  **Natuurnetwerk Nederland**
-  Binnenveld (toelichtend)
-  Militair oefenterrein met natuurwaarden (toelichtend)
-  Natura 2000 (toelichtend)
-  Groene contour





Opstelling 2 windturbines



- Tussenafstand circa 450m-500m
- Naar verwachting een locatie met 2-3 windturbines





Opties - uitbreiding tot max 3 windturbines



Westelijke windturbine minder kansrijk:

- Bestemming natuur
- Utrechts Landschap vindt windmolens lastig te combineren met doelstelling

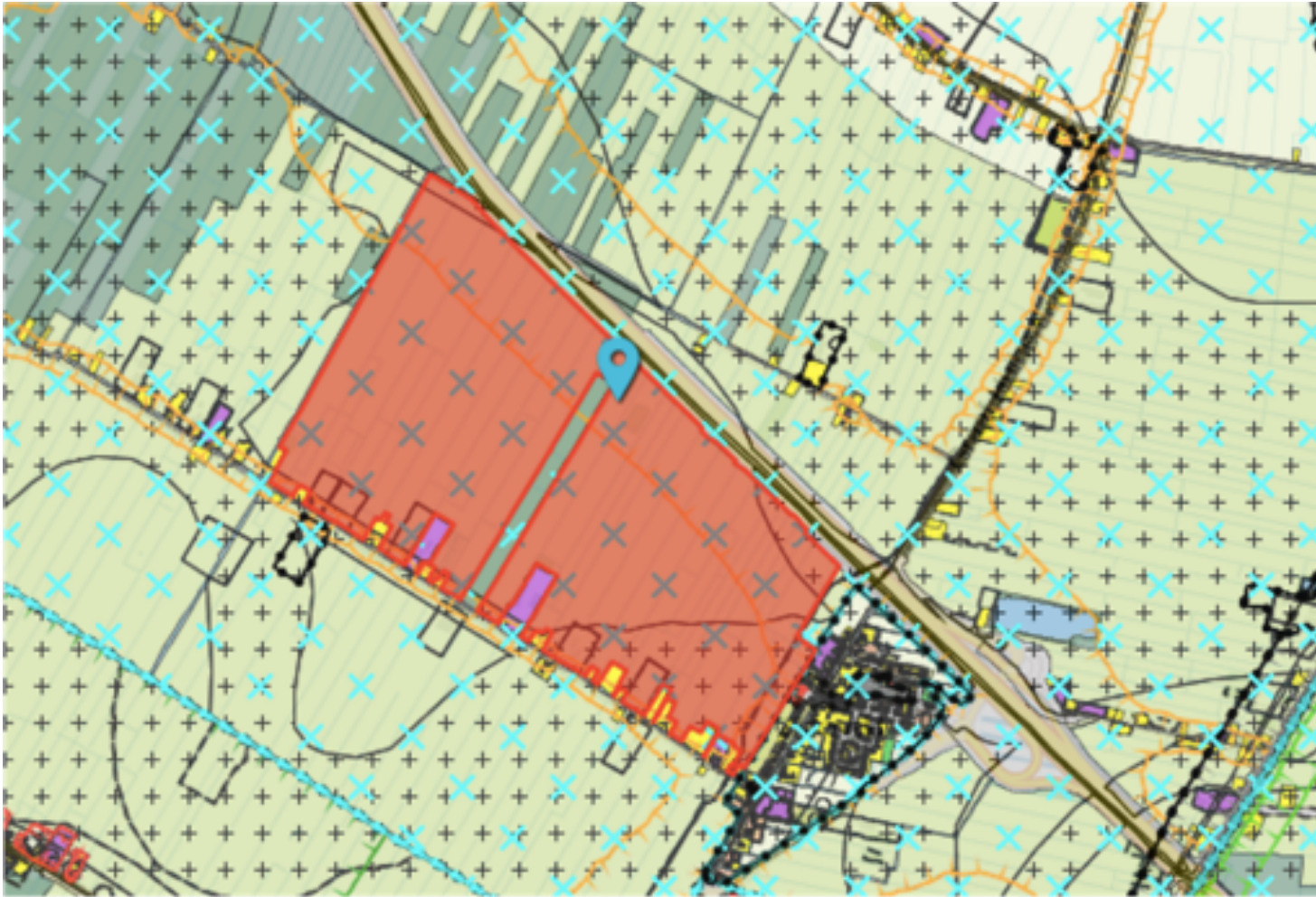
Oostelijke windturbine:

- Draagvlak? Dichtbij Zijderveld
- Grondeigenaar onzeker





Bestemmingsplan landelijk gebied



- Enkelbestemming Agrarisch
- Geluidzone weg
- Aandachtspunten:
 - Natuur
 - Ecologie
 - Woningen
 - Snelweg





Bestemmingsplan landelijk gebied



- Dubbelbestemming Waarde Archeologie
- Windplan valt hier buiten





Natura2000



- **Op circa 2.5 km - Natura2000 gebied Lingegebied & Diefdijk-Zuid (HR):**

“karakter van een rivierenlandschap met daarbij behorende landschapselementen, begroeiingen en soorten.interessante overgangen naar laagveen, wat tot uiting komt door een diversiteit aan verlandingsgemeenschappen. Door zijn kleinschaligheid is het gebied van groot belang voor de kamsalamander.”

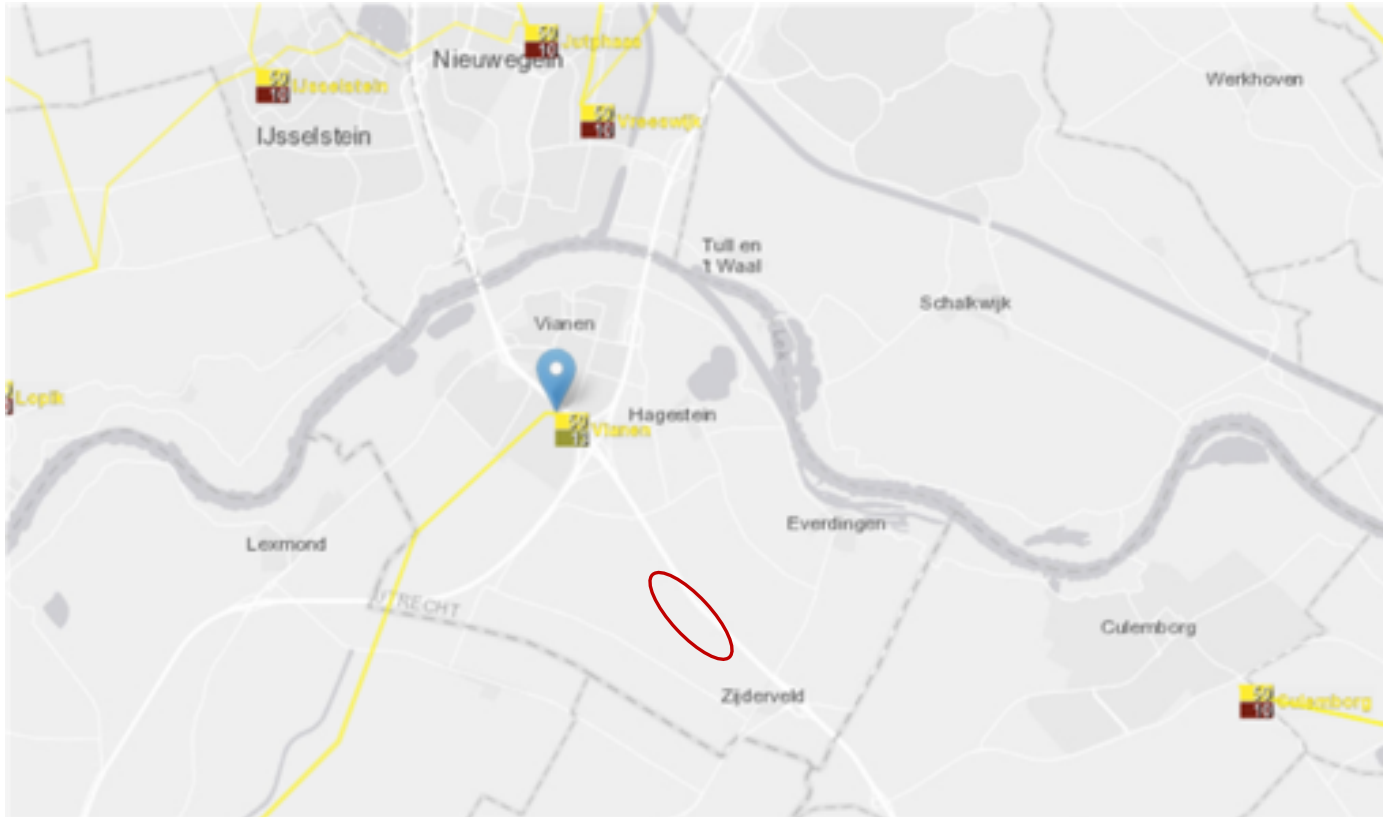
- **Op circa 9km - Natura2000 Zouweboezem (VR+HR):**

open water, riet- en zeggemoerassen, wilgengrienden en elzenbroekbos. De Zouweboezem is het kleinste "Belangrijke Vogelgebied" van Nederland, met als voornaamste broedvogel de Purperreiger. Voor de habitatrictlijn is het gebied van belang vanwege de grote populatie grote modderkruiper, waarop de Purperreigers foerageren.





Netaansluiting Windpark Zijdeveld



- Netaansluiting 13/50 kV station Vianen
- Aansluiting 3-10 MVA
- Afstand beperkt (ca 4 km)
- 2 windturbines haalbaar

Alternatief:

- Aansluiting 16 MVA
- 50 kV station Utrecht – Vreeswijk
- Afstand ca 11 km
- Hoge netaansluitingskosten





Gemeente Vijfherenlanden en Vianen - energieverbruik

	Vianen	Vijfheerenlanden	% duurzaam Incl Autena Vianen	% duurzaam Incl Autena Vijfheerenlanden
Energieverbruik (tot)	3366 TJ	8675 TJ	4.7% (158 TJ)	2.3% (242 TJ)
Elektriciteitsverbruik	294 TJ	1170 TJ	28% (83 TJ)	8.2% (96 TJ)
Huishoudens	8.300	22.400		

Gegevens uit: klimaatmonitor.databank.nl

- 2 windturbines van 5.6 MW leveren jaarlijks circa 45,3 GWh (164 TJ):
 - 15.200 huishoudens: 180% van de huishoudens in Vianen en twee-derde (68%) van Vijfheerenlanden
 - Ruim **50% van het totale jaarlijkse elektriciteitsverbruik** in Vianen.
 - 14% van het elektriciteitsverbruik in Vijfheerenlanden
 - 5% van het totale energiegebruik in Vianen
 - bijna 2% van het totale energiegebruik in Vijfheerenlanden





Huidige status Windpark Zijderveld

- Locatie besproken met Provincie Utrecht in juni 2018
- Gesprek met gemeente en provincie begin december 2018 en januari 2019
- Divers vervolgoverleg met gemeente Vijfheerenlanden
- Samenwerking tussen Energiecoöperatie De Knotwilg en Green Trust getekend – 50% lokaal eigenaarschap voor Windpark Zijderveld
- Akkoord met grondeigenaren voor plaatsing 2 windturbines
- Utrechts Landschap is benaderd over het plan en mogelijkheden
- Contact gehad met Stedin ten aanzien van mogelijkheden netaansluiting (dec 2018). Aansluiting > 3 windturbines is kostbaar, 2-3 windturbines haalbaar.
- Omwonenden aan de zijdeveldslaan, dorpsweg en bolgarijsekade benaderd middels brief en huis-aan-huis gesprekken.





Lokaal draagvlak

Draagvlak voor nieuwe windprojecten neemt af, oplossing:

- Procesparticipatie en (vooral)
- financiële participatie

Windpark Zijderveld is een samenwerking tussen Energiecoöperatie De Knotwilg en Green Trust Projects (50/50 –gelijkwaardige samenwerking)

Vormen van financiële participatie:

- Windfonds – bijv €0,50 / MWh NWEA
- Omgevingsfonds – compensatie (zonnepanelen op dak)
- Obligaties / Winddelen / etc. (leningen zonder zeggenschap en beperkt risico)
- Mede-eigenaar windmolens via De Knotwilg



Participatieplan & communicatie

Windpark Zijderveld wordt een participatief windplan. In samenwerking met de omgeving kan een participatieplan verder uitgewerkt worden. Te denken zijn aan de volgende opties:

- Samenwerking en eigendom lokale energiecoöperatie De Knotwilg 50%
- Stakeholders betrekken bij ontwikkeling van plannen
- Communicatie in omgeving: inloopavonden, gesprekken met direct omwonenden, projectwebsite
- Speciale aandacht voor bewoners Zijderveldselaan, Dorpsweg, Bolgerijsekade en dorp Zijderveld
- Lokale ondernemers bij plannen betrekken
- Oprichting klankbordgroep (meedenken)
- Obligaties/aandelen direct omwonenden
- Afname stroom van windpark in omgeving
- Windparkfonds – bijdrage aan omgeving bijvoorbeeld voor duurzame initiatieven of maatregelen in de omgeving



Windpark Zijderveld - vervolg

Volgende stappen:

- Principe-verzoek College
- Communicatie plan opstellen i.s.m. energie coöperatie en gemeente
- Omgevingsplan - speciale aandacht inwoners Zijderveldselaan, Dorpsweg en Bolgerijsekade
- Benaderen overige stakeholders: NMU, dorpsraden, UL, Team Bescherm Autena, Stichting Groene Hart, St. OGM, St. Buiten Gezond, overig?
- Uitwerken participatie
- Onderzoeken opstarten: ecologie, slagschaduw, geluid, externe veiligheid etc





Green Trust

changing energy

Green Trust Consultancy BV, Stationsweg 6, 6861 EG Oosterbeek, NL
T +31 (0)26 339 28 92 E info@greentrust.nl www.greentrust.nl